

54°

53°

52°

51°

50°

49°

48°

23°

23°

24°

24°

25°

25°

8/A
F 18

4.5/m
c32,c42,117

5.4/A
c41,c42,c32,116a

4.5/m
c32,c42,117

5.4/A
c41,c42,c32,116a

5.4/A
c41,c42,c32,116a

4.2(5)/A
122,c32,116a

4.5/A
c32

4.2(5)/A
122,c32,116a

2m,4/m
112,c21,113,114,112

4.2/m
c32,c42,117

4.2/m
c32,c42,117

2m,3/A
c22,110

5.4(2,3)/A
c22,110,111,112

4.5/A
c22,144,143

5.4/A
c41,c42,c32,116a

4.5/A
c22,144,143

4.5/A
c22,144,143

4.5/A
c22,144,143

4.5/A
c22,144,143

4.5/A
c22,144,143

4.5/A
c22,144,143

4.5/A
c22,144,143

4.5/A
c22,144,143

5.4/A
c41,c42,c32,116a

4.2.5/A
122,c32,116a

4.2(1,5)/A
c22,c32,c42,117

5/A
c22,c32,c42,117

2.4/m
c32,c42,117

2/A
c12,113,114,112

2/A
c12,113,114,112

2/A
c12,113,114,112

2/A
c12,113,114,112

2/A
c12,113,114,112

2/A
c12,113,114,112

2/A
c12,113,114,112

2.5/A
c22,144,143

5.4/A
c41,c42,c32,116a

4.5/A
c22,144,143

4.5/A
c22,144,143

4.5/A
c22,144,143

4.5/A
c22,144,143

4.5/A
c22,144,143

3.4.2/A
c22,c32,117

2.4/m
c33,c42,117

3.2.5/A
c22,c32,117

3.2.5/A
c22,c32,117

3.2.5/A
c22,c32,117

3.2.5/A
c22,c32,117

3.2.5/A
c22,c32,117

3.4.2/A
c22,c32,117

2.4/m
c33,c42,117

3.2.5/A
c22,c32,117

3.2.5/A
c22,c32,117

3.2.5/A
c22,c32,117

3.2.5/A
c22,c32,117

3.2.5/A
c22,c32,117

4.2(1,5)

5.4/A
c41,c42,c32,116a

4.2(1,5)/A
c22,c32,c42,117

5/A
c22,c32,c42,117

2.4/m
c32,c42,117

2/A
c12,113,114,112

2/A
c12,113,114,112

2/A
c12,113,114,112

2/A
c12,113,114,112

2/A
c12,113,114,112

2.5/A
c22,144,143

5.4/A
c41,c42,c32,116a

4.5/A
c22,144,143

4.5/A
c22,144,143

4.5/A
c22,144,143

4.5/A
c22,144,143

4.5/A
c22,144,143

3.4.2/A
c22,c32,117

2.4/m
c33,c42,117

3.2.5/A
c22,c32,117

3.2.5/A
c22,c32,117

3.2.5/A
c22,c32,117

3.2.5/A
c22,c32,117

3.2.5/A
c22,c32,117

3.4.2/A
c22,c32,117

2.4/m
c33,c42,117

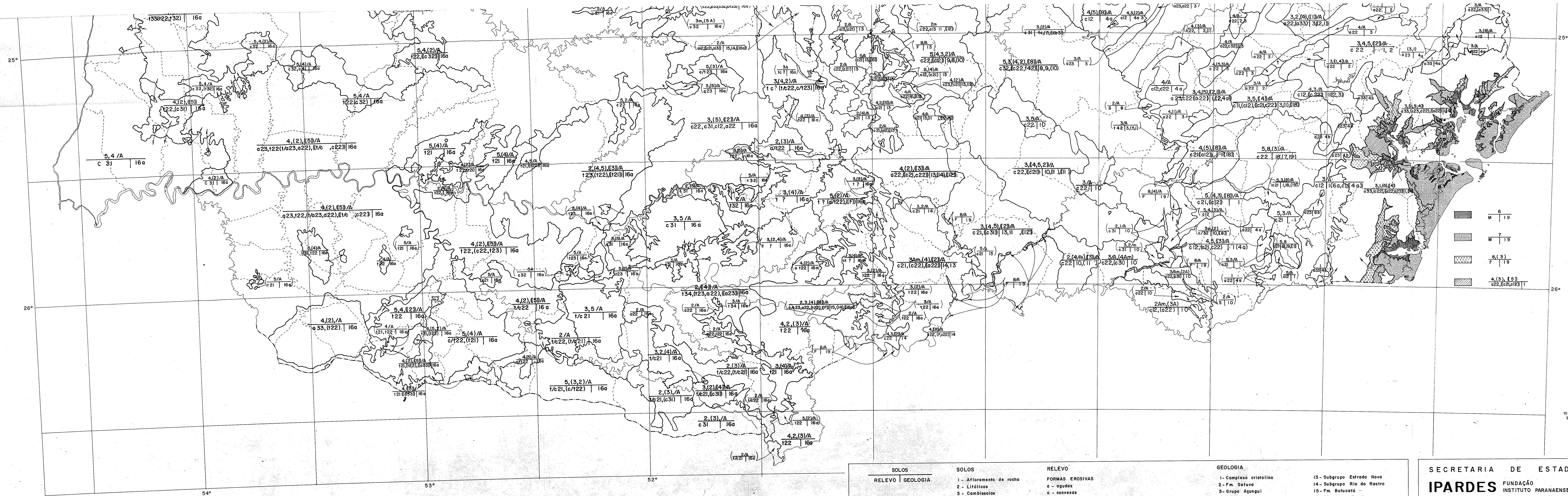
3.2.5/A
c22,c32,117

3.2.5/A
c22,c32,117

3.2.5/A
c22,c32,117

3.2.5/A
c22,c32,117

3.2.5/A
c22,c32,117



ESCALA 1:500.000

SOLOS

RELEVO | GEOLOGIA

15 Dominante + 50 %
 (16) Associado 50 - 25 %
 (16) Associado 25 - 5 %

Limite de Unidade

Limite de Município

Rios

SOLOS

- 1- Afloramento de rocha
- 2- Litólicos
- 3- Cambisolos
- 4- Com B textural
- 5- Com B litostático
- 6- de Mangue
- 7- Podzols
- 8- Hidromórficos
- 9- Aluviais

TEXTURAS

- a - Arenosa
- m - Média
- A - Argilosa

RELEVO

FORMAS EROSIVAS

- a - gúrdos
- c - convexas
- f - tabulares

ORDEM DE GRANDEZA DAS FORMAS					
	≤250m	>250m <750m	>750m <1750m	>1750m <3750m	>3750m
Muito fraca	11	21	31	41	51
Fraca	12	22	32	42	-
Moderada	13	23	33	-	-
Forte	-	-	34	-	-

FORMAS PREDOMINANTES DE ACUMULAÇÃO

- A - fluviata
- M - marítimas

SUPERFÍCIES TABULARES - S

GEOLOGIA

- 1- Complexo cristalino
- 2- Fm. Setúva
- 3- Grupo Açanguí
- 4- Granitos
 - a - não alcalinos
 - b - alcalinos
- 5- Fm. Camarinha
- 6- Grupo Castro
 - a - série sedimentar
 - b - série vulcânica ácida
 - c - série vulcânica intermediária
- 7- Fm. Guaranubina
- 8- Fm. Furnas
- 9- Fm. Ponta Grossa
- 10- Fm. Itararé
- 11- Subgrupo Guatá
- 12- Fm. Ivoti
- 13- Subgrupo Estrada Nova
- 14- Subgrupo Rio do Rastro
- 15- Fm. Botucatuá
- 16- Fm. Serra Geral
 - a - Levas
 - b - Diques e sills
- 17- Fm. Caladô
- 18- Fm. Guabiruba e Alexandria
- 19- Sedimentos quaternários indif. retilados

FONTE: FUNDAÇÃO IPARDES

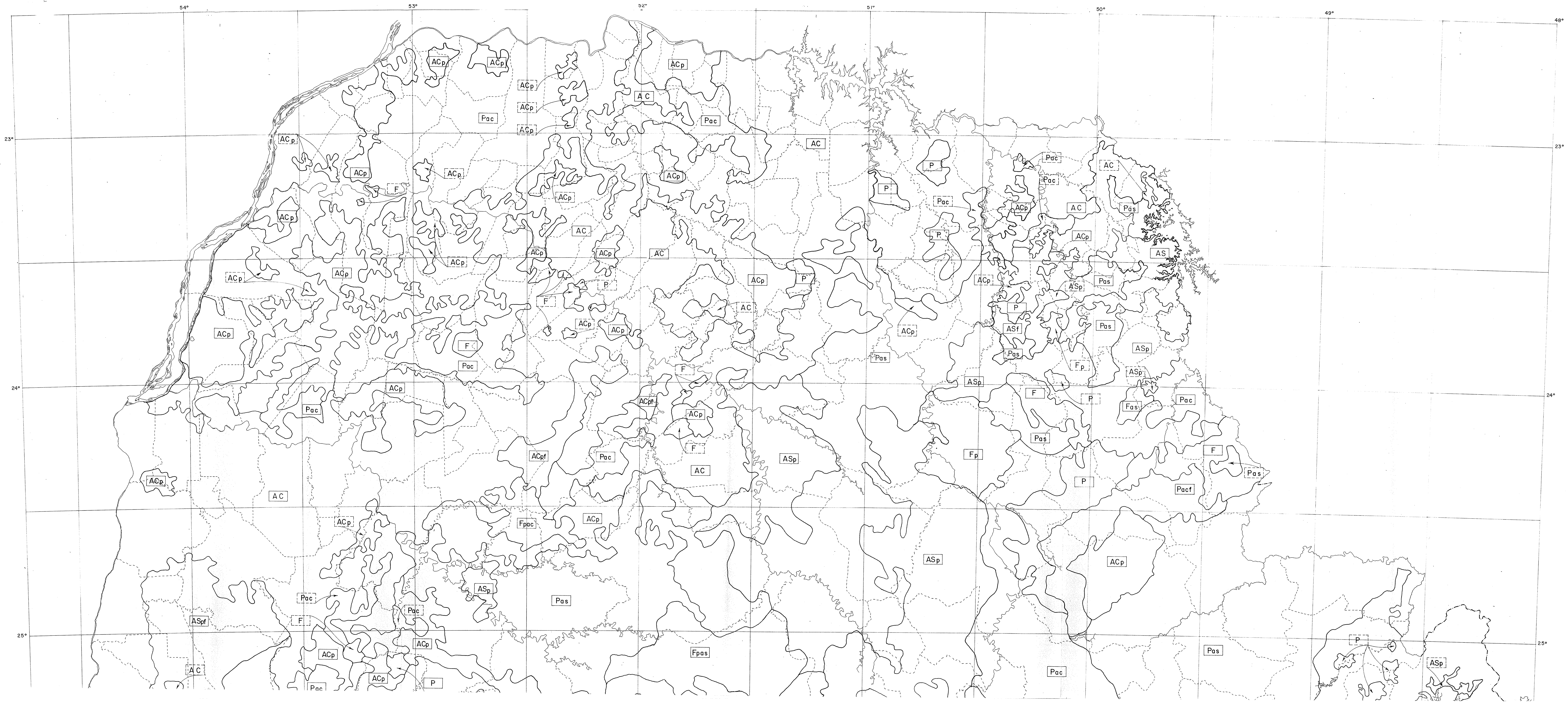
SECRETARIA DE ESTADO DO PLANEJAMENTO

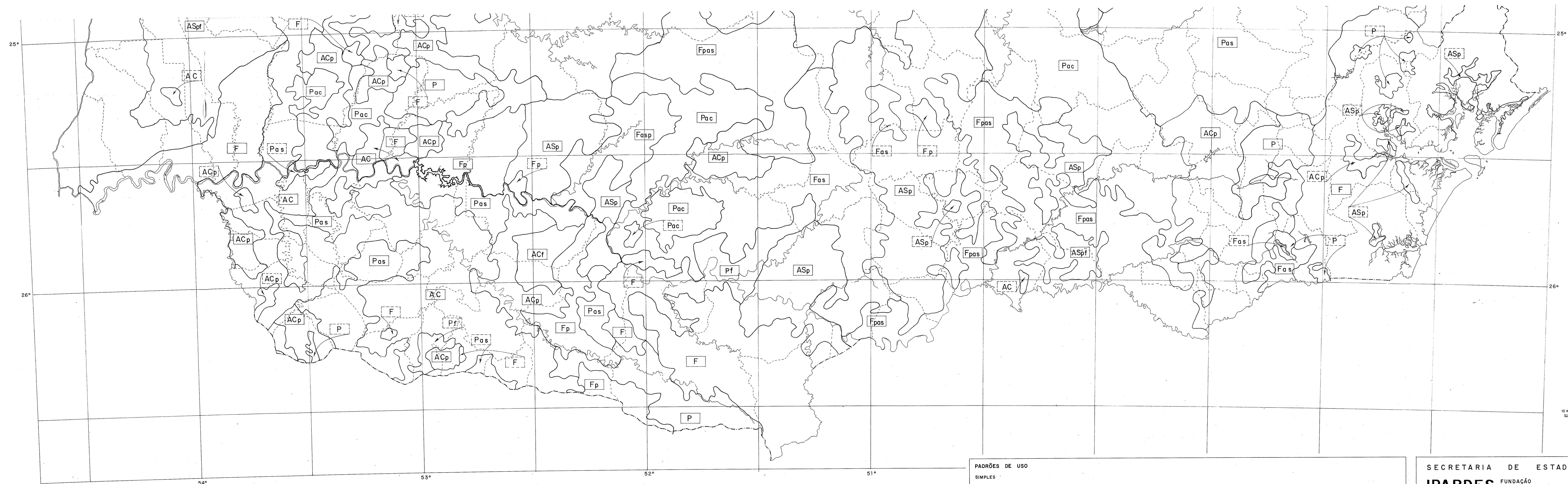
FUNDAÇÃO IPARDES INSTITUTO PARANAENSE DE DESENVOLVIMENTO ECONÔMICO E SOCIAL

GEOFORMAS E USO AGRÍCOLA ATUAL - ANÁLISE ATRAVÉS DE IMAGENS DE SATÉLITE

UNIDADES GEOMÓRFICAS

CURITIBA - PARANÁ





ESCALA 1:500.000

0 10 20 30 40 50 Km

PADRÕES DE USO

SIMPLES :

AC	Agricultura Comercial
AS	Agricultura de Subsistência
F	Floresta (Natural ou Plantada)
P	Pastagem (Natural ou plantada)

COMPOSTOS

Letras Maiúsculas = Padrão dominante

FONTE : FUNDAÇÃO IPARDES

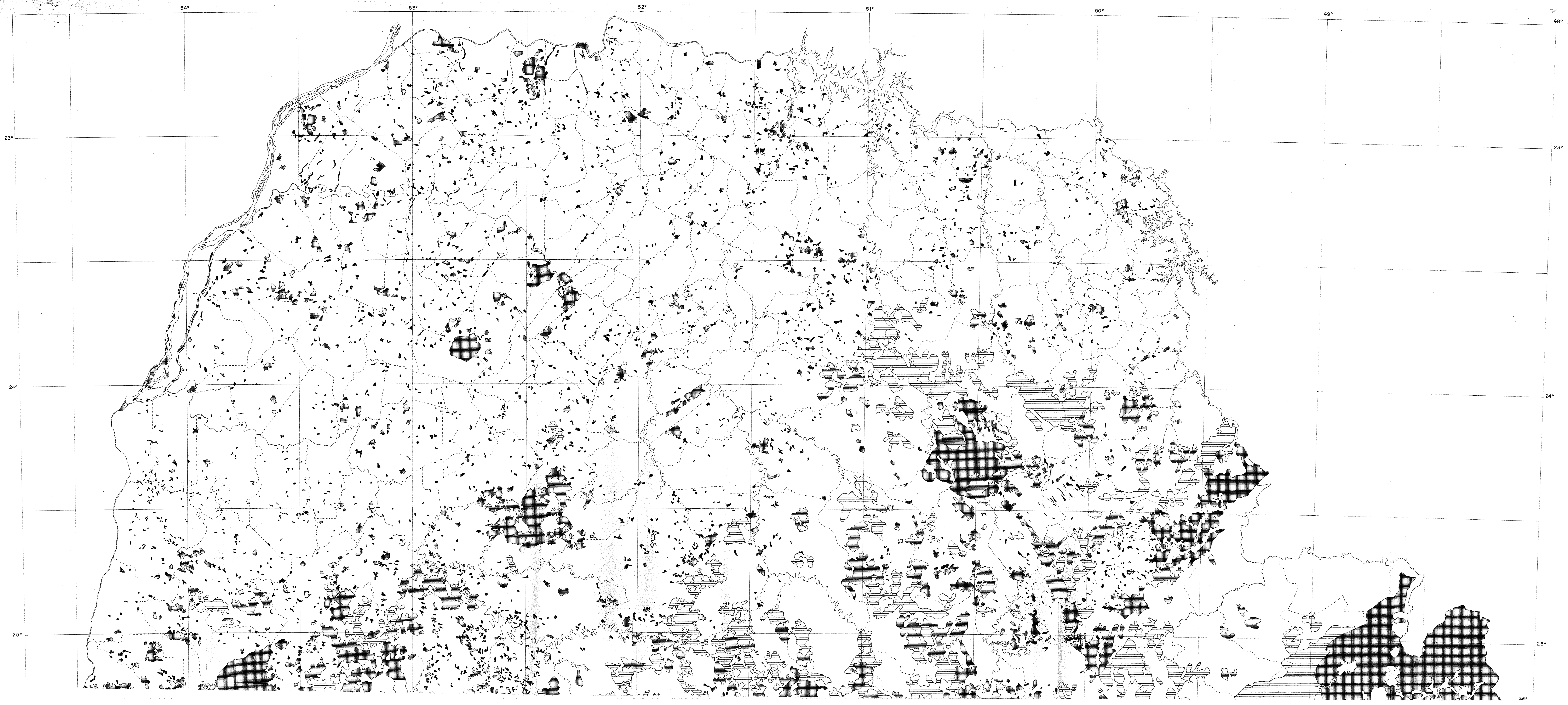
SECRETARIA DE ESTADO DO PLANEJAMENTO

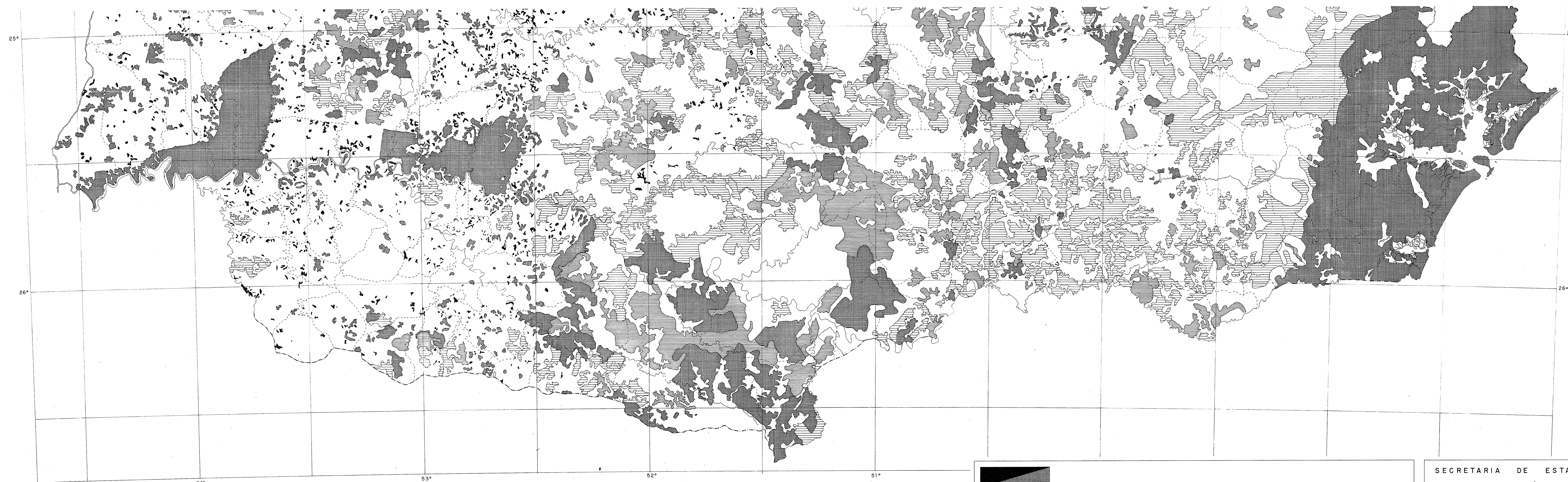
IPARDES FUNDAÇÃO INSTITUTO PARANAENSE DE DESENVOLVIMENTO ECONÔMICO E SOCIAL

GEOFORMAS E USO AGRÍCOLA ATUAL - ANÁLISE ATRAVÉS DE IMAGENS DE SATÉLITE

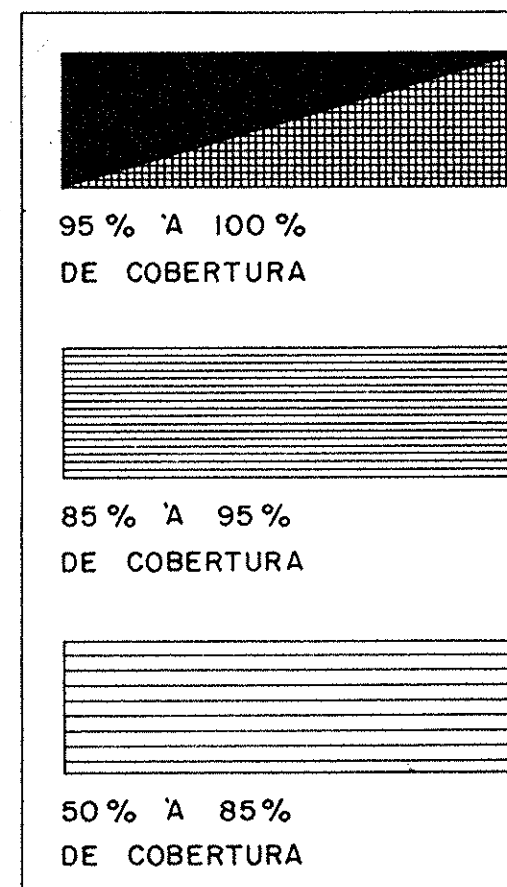
UNIDADES DE USO AGRÍCOLA ATUAL **2**

CURITIBA - PARANÁ





ESCALA 1:500.000
 0 10 20 30 40 50 km



FONTE : FUNDAÇÃO IPARDES

SECRETARIA DE ESTADO DO PLANEJAMENTO
IPARDES FUNDAÇÃO INSTITUTO PARANAENSE DE DESENVOLVIMENTO ECONÔMICO E SOCIAL
 GEOMORFAS E USO AGRÍCOLA ATUAL - ANÁLISE ATRAVÉS DE IMAGENS DE SATÉLITE
 COBERTURA ARBÓREA 3
 CURITIBA - PARANÁ