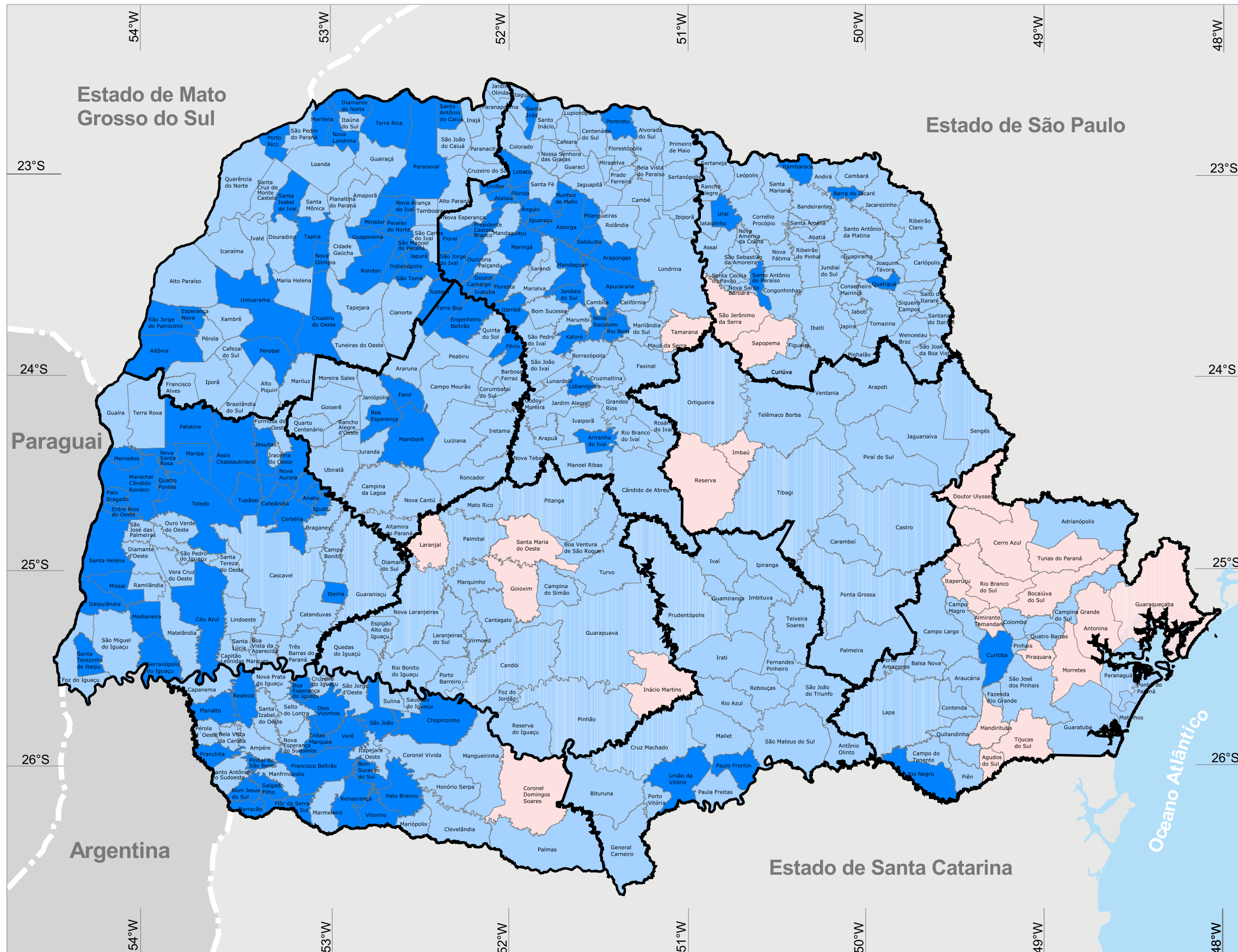
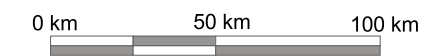


ESTADO DO PARANÁ

ÍNDICE DE DESEMPENHO NA ÁREA DA EDUCAÇÃO, DOS MUNICÍPIOS DO ESTADO DO PARANÁ 2009



	Número de mun.
■ BAIXO DESEMPENHO	0
■ MÉDIO BAIXO DESEMPENHO	24
■ MÉDIO DESEMPENHO	260
■ ALTO DESEMPENHO	115



FONTE: IPARDES

NOTA: Municípios com IPDM entre 0 e 0,4 são considerados de baixo desempenho; entre 0,4 e 0,6, de desempenho médio baixo; entre 0,6 e 0,8, de desempenho médio; e entre 0,8 e 1,0, de alto desempenho.

BASE CARTOGRÁFICA: SEMA (2007)