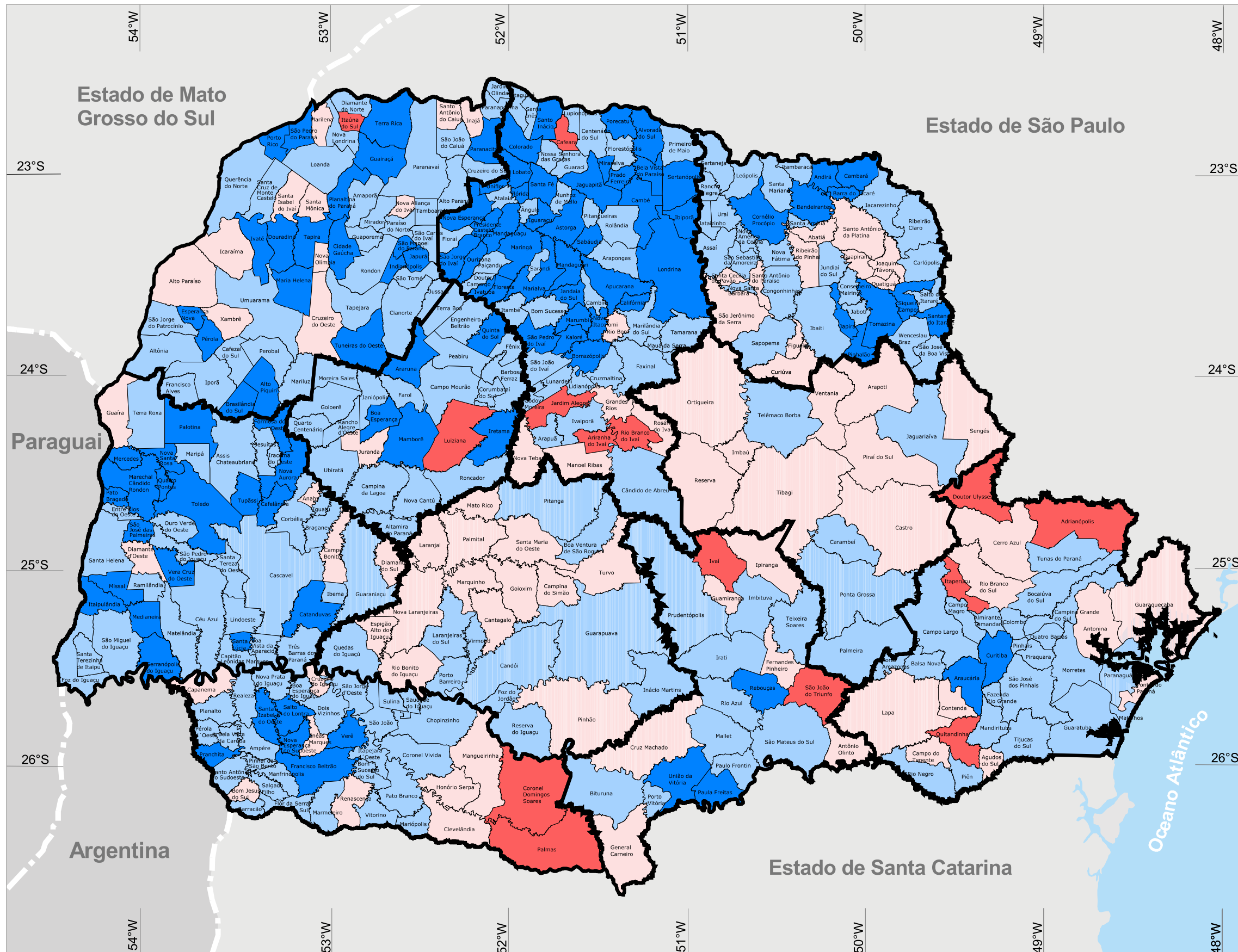
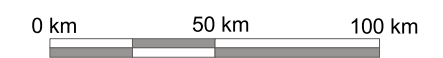


# ESTADO DO PARANÁ

## ÍNDICE DE DESEMPENHO NA ÁREA DA SAÚDE, DOS MUNICÍPIOS DO ESTADO DO PARANÁ 2002



	Número de mun.
<span style="color: red;">■</span> BAIXO DESEMPENHO	14
<span style="color: #f8cbad;">■</span> MÉDIO BAIXO DESEMPENHO	78
<span style="color: #a6c9ec;">■</span> MÉDIO DESEMPENHO	206
<span style="color: #4f81bd;">■</span> ALTO DESEMPENHO	101



FONTE: IPARDES

NOTA: Municípios com IPDM entre 0 e 0,4 são considerados de baixo desempenho; entre 0,4 e 0,6, de desempenho médio baixo; entre 0,6 e 0,8, de desempenho médio; e entre 0,8 e 1,0, de alto desempenho.

BASE CARTOGRÁFICA: SEMA (2007)