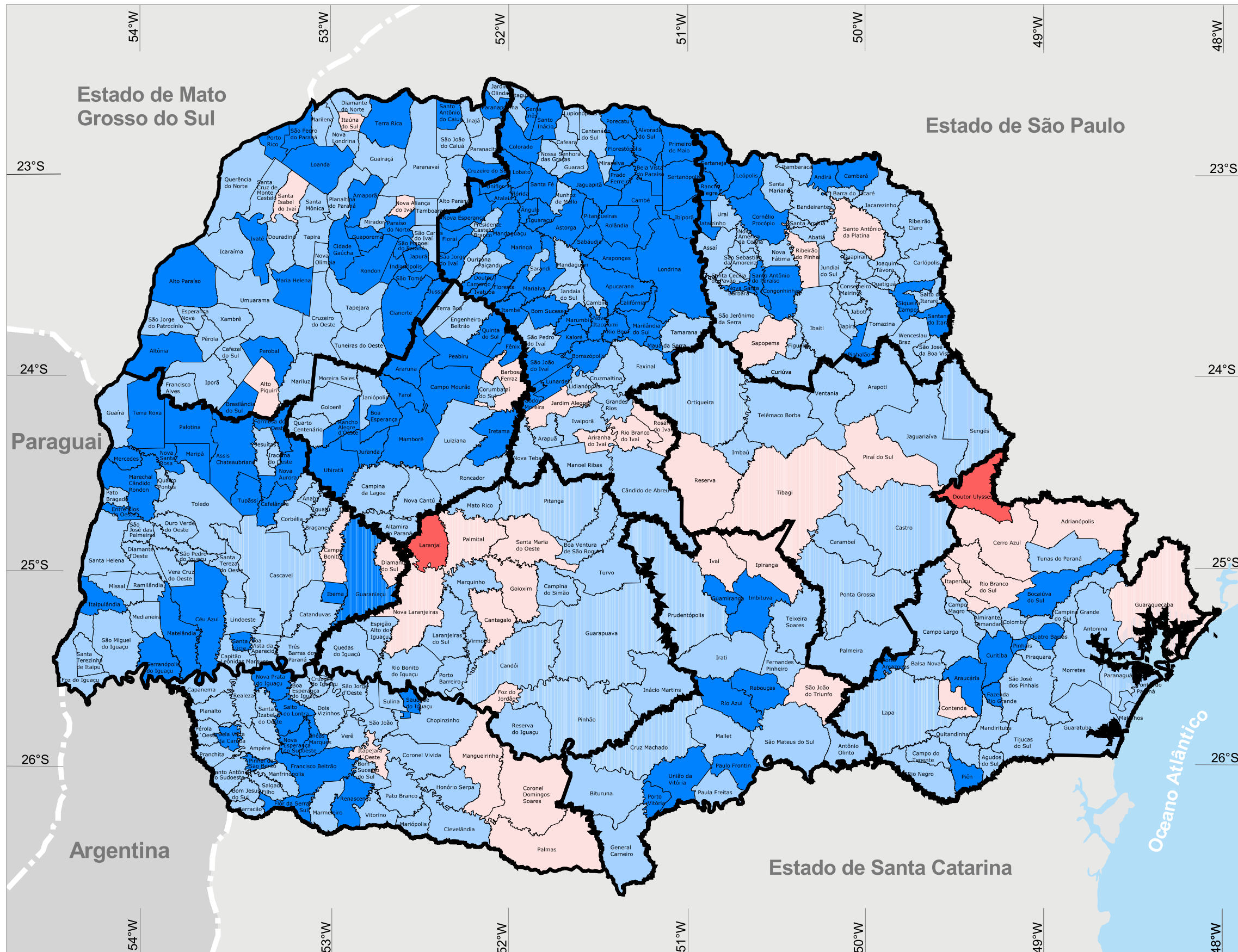
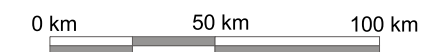


ESTADO DO PARANÁ

ÍNDICE DE DESEMPENHO NA ÁREA DA SAÚDE, DOS MUNICÍPIOS DO ESTADO DO PARANÁ 2005



| | Número de mun. |
|---|----------------|
| ■ BAIXO DESEMPENHO | 2 |
| ■ MÉDIO BAIXO DESEMPENHO | 36 |
| ■ MÉDIO DESEMPENHO | 219 |
| ■ ALTO DESEMPENHO | 142 |



FONTE: IPARDES

NOTA: Municípios com IPDM entre 0 e 0,4 são considerados de baixo desempenho; entre 0,4 e 0,6, de desempenho médio baixo; entre 0,6 e 0,8, de desempenho médio; e entre 0,8 e 1,0, de alto desempenho.

BASE CARTOGRÁFICA: SEMA (2007)