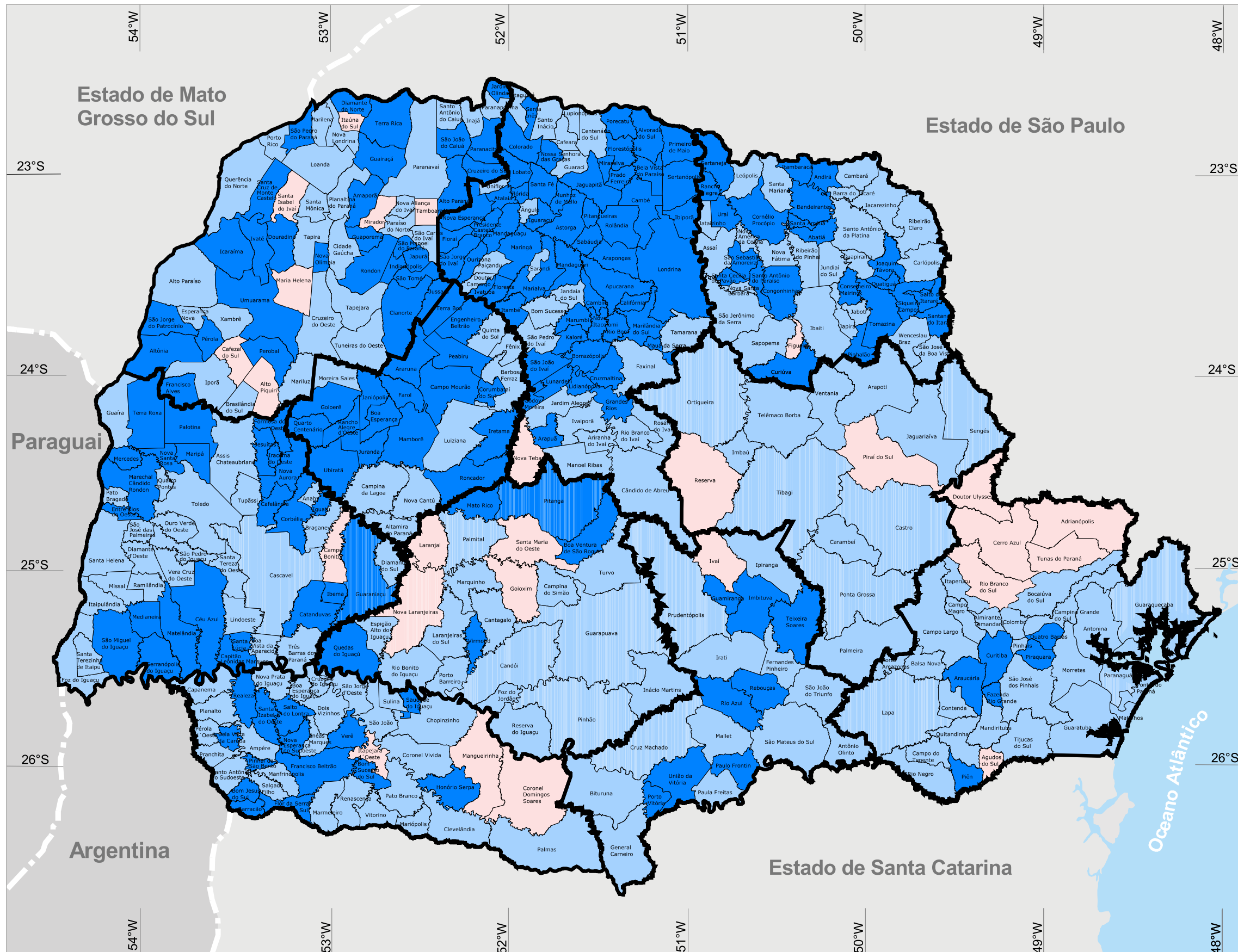


# ESTADO DO PARANÁ

## ÍNDICE DE DESEMPENHO NA ÁREA DA SAÚDE, DOS MUNICÍPIOS DO ESTADO DO PARANÁ 2007



	Número de mun.
<span style="color: red;">■</span> BAIXO DESEMPENHO	0
<span style="color: #f4a460;">■</span> MÉDIO BAIXO DESEMPENHO	26
<span style="color: #add8e6;">■</span> MÉDIO DESEMPENHO	193
<span style="color: #0000ff;">■</span> ALTO DESEMPENHO	180



FONTE: IPARDES

NOTA: Municípios com IPDM entre 0 e 0,4 são considerados de baixo desempenho; entre 0,4 e 0,6, de desempenho médio baixo; entre 0,6 e 0,8, de desempenho médio; e entre 0,8 e 1,0, de alto desempenho.

BASE CARTOGRÁFICA: SEMA (2007)