

# ESTADO DO PARANÁ

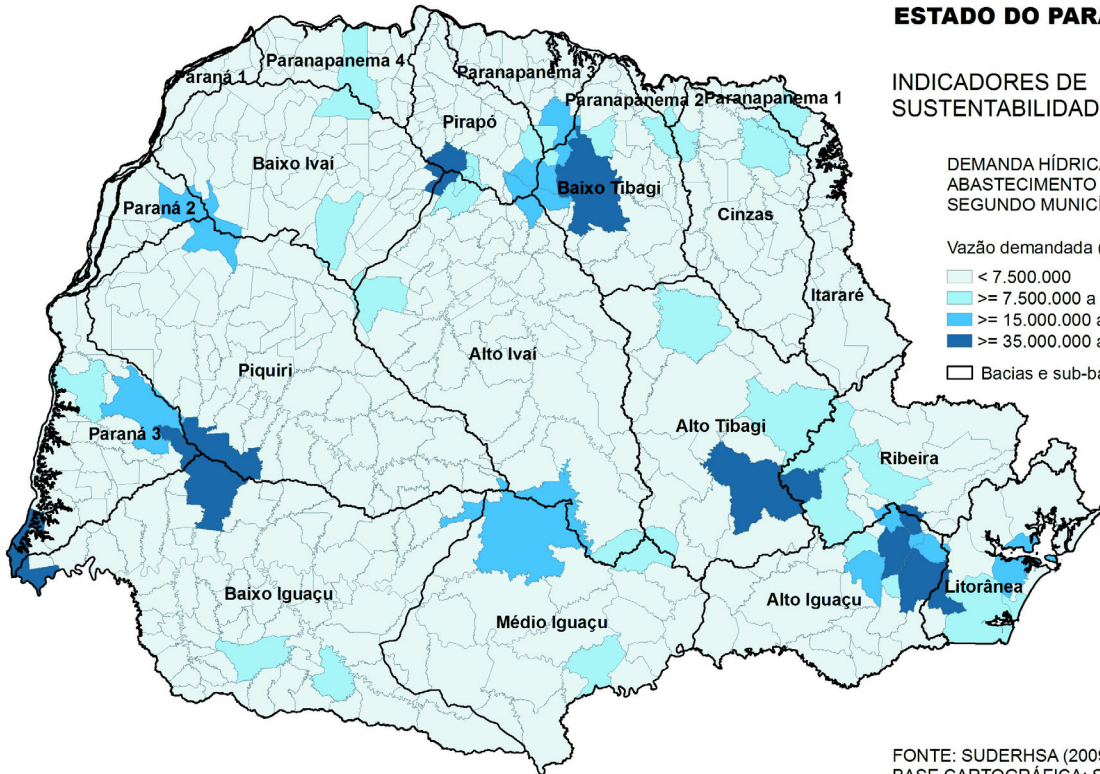
## INDICADORES DE SUSTENTABILIDADE AMBIENTAL

DEMANDA HÍDRICA PARA ABASTECIMENTO PÚBLICO SEGUNDO MUNICÍPIOS

Vazão demandada (l/dia)

- < 7.500.000
- $\geq 7.500.000$  a  $< 15.000.000$
- $\geq 15.000.000$  a  $< 35.000.000$
- $\geq 35.000.000$  a  $< 46.000.000$

□ Bacias e sub-bacias hidrográficas



FONTE: SUDERHSA (2009)

BASE CARTOGRÁFICA: SEMA (2007)