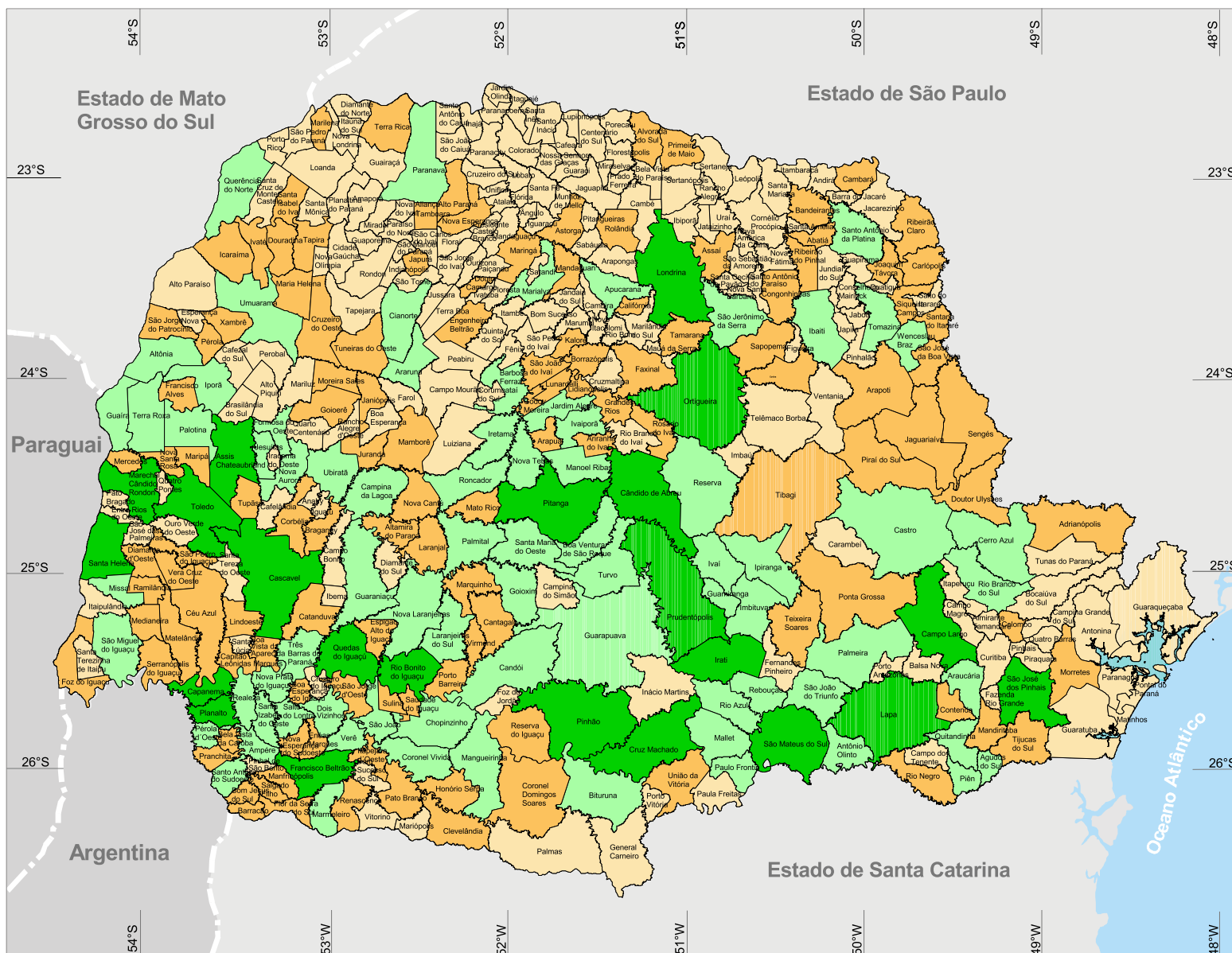


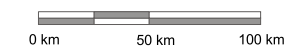
ESTADO DO PARANÁ

NÚMERO DE ESTABELECIMENTOS CLASSIFICADOS COMO DE AGRICULTURA FAMILIAR 2006

Número	Participação no PR (%)
>= 2000 a 6980	19,5
>= 1000 a < 2000	34,9
>= 500 a < 1000	28,7
< 500	16,9



IPARDES



FONTES: IPARDES, IBGE
BASE CARTOGRÁFICA: SEMA (2007)

NOTA: O conceito de agricultura familiar aqui utilizado está em conformidade com a Lei nº 11.326/2006. Em 2006, havia 302.907 estabelecimentos rurais classificados como familiares no Paraná, representando 81,6% do total dos estabelecimentos.